

Shera

Onbrandbare gevelbekleding
van vezelcement

Algemene informatie

- Eenvoudige montage
- Onderhoudsarm
- Brandwerend klasse A2
- Duurzaam
- Milieuvriendelijk
- Recyclebaar
- Ongevoelig voor vocht en ongedierte
- Vele kleuren verkrijgbaar
- 10 jaar garantie
- KOMO attest-met-product-certificaat K40976



SHERA[®]
cementgebonden paneel

Onbrandbare en duurzame gevelbekleding

Bescherming en veiligheid van personen en dieren tegen brand is tegenwoordig een van de belangrijkste punten bij de keuze van gevelbekleding. Daarnaast willen we zo min mogelijk tijd besteden aan onderhoud en zo maximaal genieten van een mooie en luxe gevelbekleding. Met uw keuze voor Shera gevelbekleding voorziet u in al deze behoeften.

Shera is breed toepasbaar

Shera gevelbekleding is samengesteld uit cement en cellulosevezels. Door de samenstelling is een zeer hoogwaardige gevelbekleding ontstaan. De panelen hebben een natuurlijk ogende houtnerfstructuur. Met Shera als gevelbekleding kan vrijwel elke vorm van bouwen gerealiseerd worden. Horizontaal, verticaal, diagonaal en zelfs krommingen ($R = 6$ meter) zijn mogelijk, laat uw fantasie gerust de vrije loop bij het maken van een ontwerp. Door de samenstelling van Shera neemt het materiaal zeer weinig vocht op, waardoor het nagenoeg niet "werkt".

Shera is verwerkbaar in tal van toepassingen zoals:

- Gevelbekleding
- Boeidelen
- Wangen van dakkapellen
- Dakgootomlijsting
- Nieuwbouw en renovatie
- Utiliteitsbouw
- Recreatiebouw en waterwoningen
- Bungalows en chalets
- Tuinhekken
- Afrastering
- Begane grond



Alle RAL kleuren zijn op bestelling mogelijk; informeer naar de levertijd.



Shera: veiligheid, milieu en duurzaamheid

Shera is een zeer brandveilig product en valt in de hoogste klasse (A2-s1,d0; NEN EN 13501-1). Het is milieuvriendelijk en voldoet aan de eisen zoals gesteld in het Bouwbesluit (de richtlijnen van bouwen) en het Bouwstoffenbesluit (verbod op het uitloggen van schadelijke stoffen). Uiteraard is Shera geheel asbestvrij. Dus alles samenvattend kan gesteld worden dat met Shera, de Veiligheid, het Milieu en de Duurzaamheid perfect samen gaan.



De uitvoeringen van Shera

Rabat:

Uniek in de wereld:
luxe ogend Rabat met de
natuurlijke uitstraling van
hout. Voor zowel
horizontale, verticale als
diagonale verwerking
Afmeting: 4000 x 150 x 10 mm



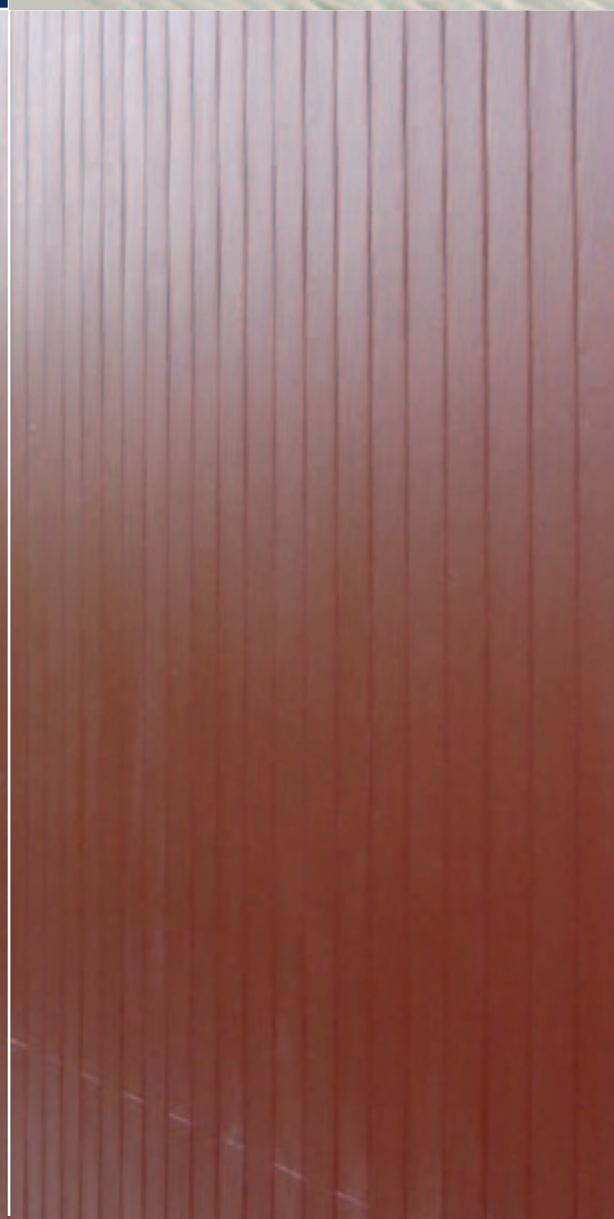
Plank:

Deze Plank is geschikt voor
horizontale, verticale
en diagonale toepassingen
en heeft een natuurlijke
en subtiele uitstraling van
hout. Afmeting:
4000 x 200 x 8 mm



Shera programma

Zowel het Rabat als de Plank zijn in alle RAL kleuren verkrijgbaar. Het programma accessoires bestaat uit re-toucheerverf, afwerkstrips, buitenhoekprofielen, startprofielen (t.b.v. de Plank), ventilatieprofielen, Shera (A2) Torx schroeven met freesribben en boorpunt, All-Tight geribbelde bolkopnagels, rubber voegband profielen. Kortom: een compleet programma om tot een mooi resultaat te komen.



Shera laat zich eenvoudig verwerken

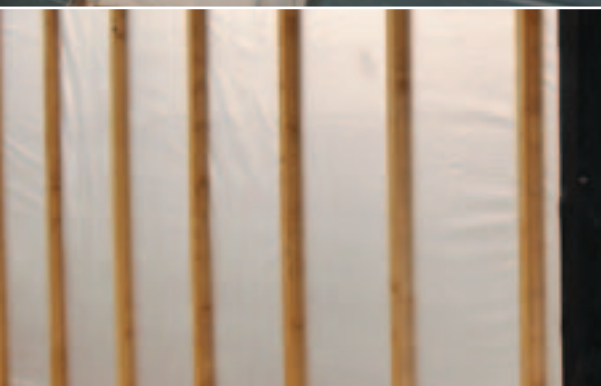
Voordat u aanvangt met montage dient u de montagehandleiding goed te lezen en op te volgen. Deze volledige montagehandleiding kunt u aanvragen bij uw Shera verkooppunt of downloaden via www.FrontsAndFronts.nl en www.fetimprofessional.nl

Shera gevelbekleding moet op een verduurzaamd regelwerk (minimaal 38 x 44 mm) aangebracht worden met de speciale Shera (A2) Torx schroef met freesribben en boorpunt. Voorboren is met deze schroef niet noodzakelijk. De afstand van de bevestigingsmiddelen tot de randen van het paneel is minimaal 20 mm. Een siliconenkit kan gebruikt worden tijdens montage om het eventuele "klapperen" te voorkomen en voor voegafdichting.

De hart-op-hart afstand van het regelwerk bedraagt maximaal 400 mm of 300 mm bij diagonale verwerking.

Ventilatie is zeer belangrijk. Achter de delen wordt daarom een verticale ventilatie spouw van minimaal 20 mm toegepast. Hierdoor wordt voorkomen dat er achter de panelen condens ophoopt wat zou kunnen leiden tot schimmelvorming op de langere termijn. Gebruik altijd het kunststof ventilatie profiel, dit voorkomt dat onge-dierte zich achter de panelen gaat nestelen.

Shera gevelbekleding kan, indien het vuil is, gereinigd worden met een zachte (huishoud) zeepoplossing. Na reiniging goed naspoelen met schoon water.





Shera is gegarandeerd goed

Shera gevelbekleding wordt geleverd met een door KIWA afgegeven KOMO attest-met-productcertificaat. Met 10 jaar garantie op het basismateriaal (mits technisch juist gemonteerd en met de juiste accessoires) tegen onder andere rotingsverschijnselen en een aanvraagbare garantie op de toplaag, maakt u met Shera een zeer solide keuze.

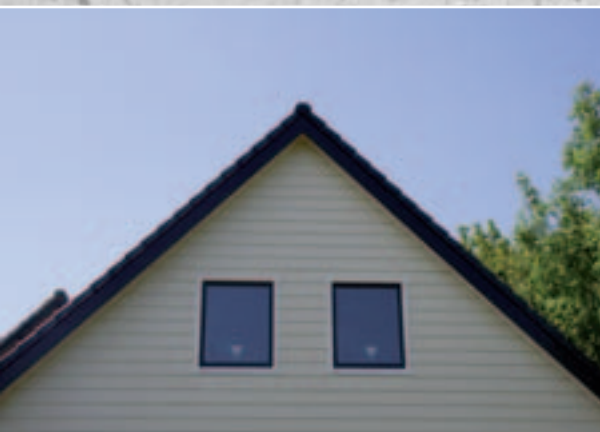


De natuurlijke uitstraling, het geringe onderhoud, de duurzaamheid, de fraaie afwerkingmogelijkheden, de garantie en de eenvoudige montage maken het mogelijk om Shera in ontelbare "bouwdisciplines" toe te passen.

Verdere beschikbare documentatie:

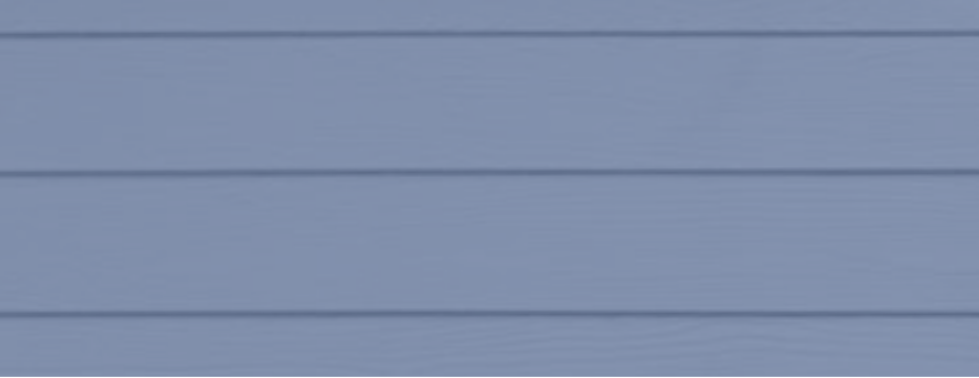
Shera Technische documentatie, Shera assortimentsfolder, Shera bestekservice.

Alle informatie is terug te vinden en te downloaden op www.FrontsAndFronts.nl en www.fetimprofessional.nl

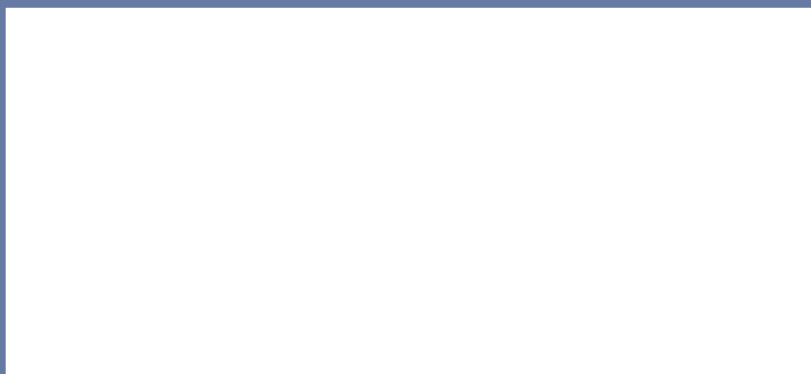


Met Shera zal de eindgebruiker zich jarenlang veilig voelen en genieten van een mooie gevel.





Uw Shera verkooppunt:



Fetim Professional

Tel.: 020 580 5285

Email: professional@fetim.nl

www.fetimprofessional.nl

www.FrontsAndFronts.nl

