

Canexel

Houten gevelbekleding

Algemene informatie

- Eenvoudige & snelle montage
- Onderhoudsarm
- Natuurlijk ogende houtstructuur
- Keiharde, weerbestendige toplaag
- Duurzaam
- 25 jaar garantie op basismateriaal
- 15 jaar garantie op toplaag
- Milieuvriendelijk
- KOMO attest-met-productcertificaat
- Fraaie afwerkingsmogelijkheden
- Breed toepassingsgebied
- Hout uit PEFC gecertificeerde bossen



CANEXEL[®]
houtvezel paneel



Jarenlang zorgeloos genieten

Houten gevelbekleding blijft in de belangstelling staan. Hout heeft weliswaar een mooie, natuurlijke uitstraling maar is ook onderhoudsgevoelig. Canoxel kent dat nadeel niet. Dit is een duurzame gevelbekleding van houtvezelpanelen die niet geschilderd hoeft te worden. Canoxel heeft geen last van kromtrekken, vochtopname en kopscheuren. Canoxel wordt voorzien van een keiharde, thermohardende laag, die u gegarandeerd de komende 15 jaar niet hoeft te schilderen. Geen wonder dat steeds meer architecten en opdrachtgevers voor Canoxel kiezen. Als extra zekerheid wordt Canoxel geleverd met KOMO attest-met-productcertificaat.

Canoxel voor vrijwel elke soort gevel:

- Gevelbekleding, boeidelen, wangen van dakkapellen, dak-gootomlijsting etc.;
- Nieuwbouw en renovatie in woningbouw, utiliteitsbouw en arkenbouw;
- Recreatiebouw, als gevelbekleding bij bungalows en chalets;
- Houtskeletbouw, industrie.





Canaxel helpt het milieu vooruit

De overheid stimuleert Duurzaam Bouwen. De markt vraagt op haar beurt in stijgende mate om een duurzaam gebouwde woon- of werkomgeving. Canaxel sluit aan bij deze ontwikkelingen.

Canaxel wordt gemaakt van natuurlijke houtspaanders van bomen uit verantwoord geëxploiteerde bosplantages (PEFC). Voor de verlijming van de houtvezels wordt gebruikgemaakt van 98% van de van nature in hout aanwezige harsen (lignine).

Ter verbetering van de bestandheid tegen weersinvloeden worden onder meer fenolharsen en natuurlijke was toegevoegd. De afwerking bestaat uit tenminste vier lagen thermohardende acrylaatdispersieverf, die vervolgens in een gasoven worden gemoffeld. Het resultaat is een gevelbekleding met een keiharde toplaag. Canaxel hoeft vervolgens niet meer geschilderd te worden, daardoor wordt het milieu ook in de gebruiksfase niet meer belast. De harde, weerbestendige toplaag zorgt daarnaast voor een lange levensduur van de gevelbekleding.

De geveldelen zijn met behulp van bijpassende profielen onbepaald door te stuiken, zodat er geen extra afval ontstaat tijdens de verwerking.

De gebruiker kan volstaan met het af en toe verwijderen van vuil en kleine krassen. Beschadigingen zijn met Canaxel retoucheerverf eenvoudig weg te werken.

Door deze eigenschappen sluit Canaxel goed aan bij de milieumaatregel in de Nationale pakketten 'Duurzame Woningbouw' en 'Duurzame Utiliteitsbouw'.





De 3 "gezichten" van Canexel

Ridgewood:

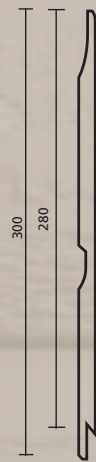
Een tweedelig Rabat voor zowel horizontale, verticale als diagonale verwerking.

Ultraplank:

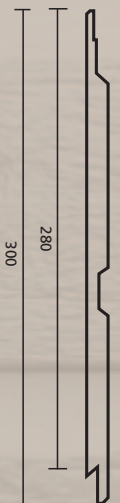
Een dubbele Schroot speciaal ontwikkeld voor verticale gevelbekleding.

Ced'r –Tex:

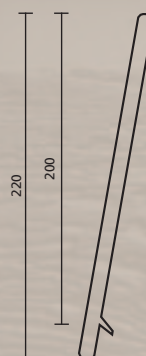
Een gevelbekledingspaneel voor horizontale en verwerking. De delen worden gepotdekseld (overlappend) aangebracht.



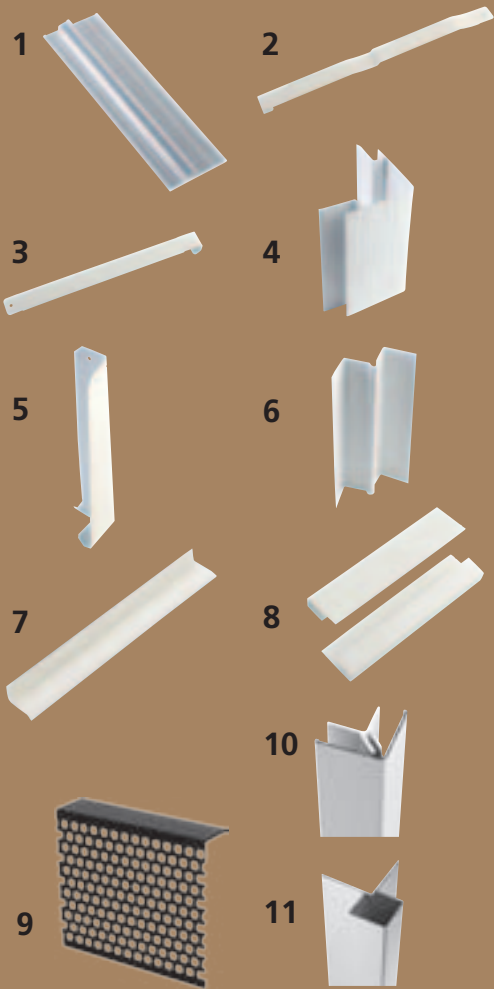
Afmeting:
3660 x 280 x 9,5 mm
(werkende breedte).



Afmeting:
3660 x 280 x 9,5 mm
(werkende breedte).



Afmeting:
3660 x 200 x 9,5 mm
(werkende breedte).

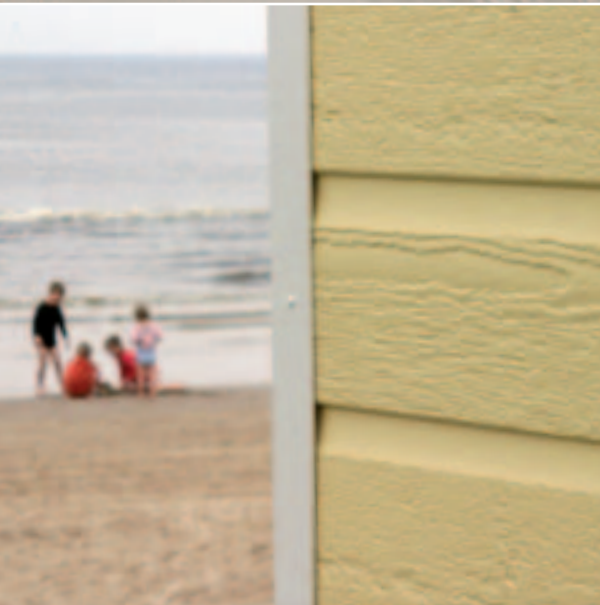
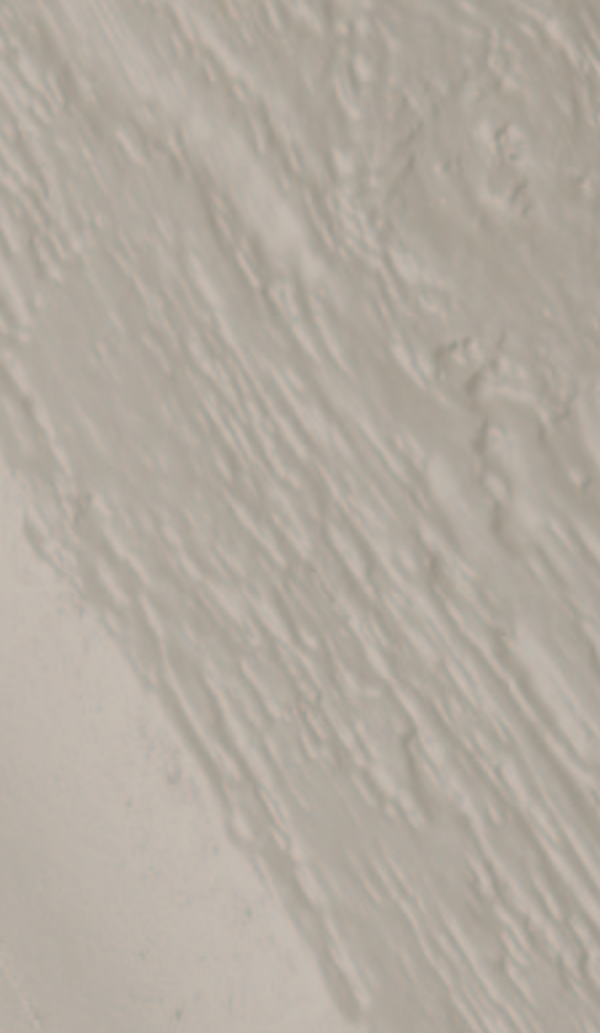


Canexel laat zich eenvoudig verwerken

De verwerking van Canexel is net zo eenvoudig als dat van hout. De delen worden blind vernageld of geschroefd. Met eenvoudig handgereedschap zijn de delen te bewerken. Voor de bevestiging en bescherming van de Canexel panelen zijn diverse aluminium profielen leverbaar die een fraaie afwerking geven. Een startprofiel (1) zorgt voor een strakke uitlijning en een koppelprofiel (2,3) dat ruimte laat voor de uitzetting en krimp van de panelen. Daarnaast zijn er buitenhoekprofielen (4,5), binnenhoekprofielen (6), afwateringsprofielen (7), afdeklijsten (8) en kunststof ventilatieprofielen (9). De profielen (m.u.v. het ventilatieprofiel) zijn in dezelfde kleur als de Canexel panelen leverbaar. Voor kleine beschadigingen en zaagkanten is retoucheerverf verkrijgbaar.

Voor Canexel zijn ook luxe aluminium buitenhoekprofielen beschikbaar uit het Alure profielenprogramma. 2 modellen en 4 uitvoeringen: - Aluminium/PVC, lengte 300 cm (10) - Aluminium, lengte 300 cm/13 mm (11).





Verwerkingsstappen voor beste resultaat

Canoxel wordt aangebracht op een regelwerk van verduurzaamd hout (minimaal 28 x 44 mm) met een maximale h.o.h. afstand van 400 mm (bij diagonale verwerking h.o.h. 300 mm).

Achter de delen moet voldoende ventilatie ruimte zijn: minimaal 28 mm. Daar waar de delen gestuikt worden, moet een voeg van minimaal 8 mm toegepast worden, zodat de delen kunnen 'werken'.

Op gevels langer dan 15 meter mag de lengte van de panelen niet langer zijn dan 2,4 meter of dient een dilatatievoeg van 20 mm toegepast te worden om de 12 meter gevel.

Voor de bevestiging van de delen worden corrosiebestendige nagels gebruikt met een lengte van 40 mm*. De zaagkanten dienen behandeld te worden met retoucheerverf zodat vocht niet toe kan treden.

* Zie voor verdere instructies de Canoxel Technische documentatie

Canexel is gegarandeerd goed

Canexel wordt geleverd met een KOMO attest-met-productcertificaat. Het attest-met-productcertificaat is afgegeven door Stichting Keuringsbureau Hout (SKH).



Canexel heeft 25 jaar garantie op het basismateriaal en 15 jaar garantie op de toplaag (mits technisch juist gemonteerd en met de juiste accessoires). Een gevelbekleding die alle positieve eigenschappen in zich verenigt hoeft niet duur te zijn. Canexel is namelijk opvallend gunstig geprijsd ten opzichte van duurzame houtsoorten en overige alternatieven. Daarnaast zijn de verwerkingskosten laag door de snelle en eenvoudige montage. In combinatie met het geringe onderhoud is dit product bij uitstek geschikt voor woningcorporaties en projectontwikkeling. Alle eigenschappen maken Canexel ook voor andere disciplines in de bouw tot de perfecte oplossing voor het bekleden van gevels in de meest uiteenlopende gebouwen.

Verder beschikbare documentatie:

Canexel Assortiments folder

Canexel Technische documentatie

Canexel bestekservice

Kleurstalen

Beknopte verwerkingskaart

Alle informatie is terug te vinden en te downloaden op www.FrontsAndFronts.nl en www.fetimprofessional.nl





Uw Canaxel verkooppunt:



Fetim Professional

Tel.: 020 580 5285

Email: professional@fetim.nl

www.fetimprofessional.nl

www.FrontsAndFronts.nl

